

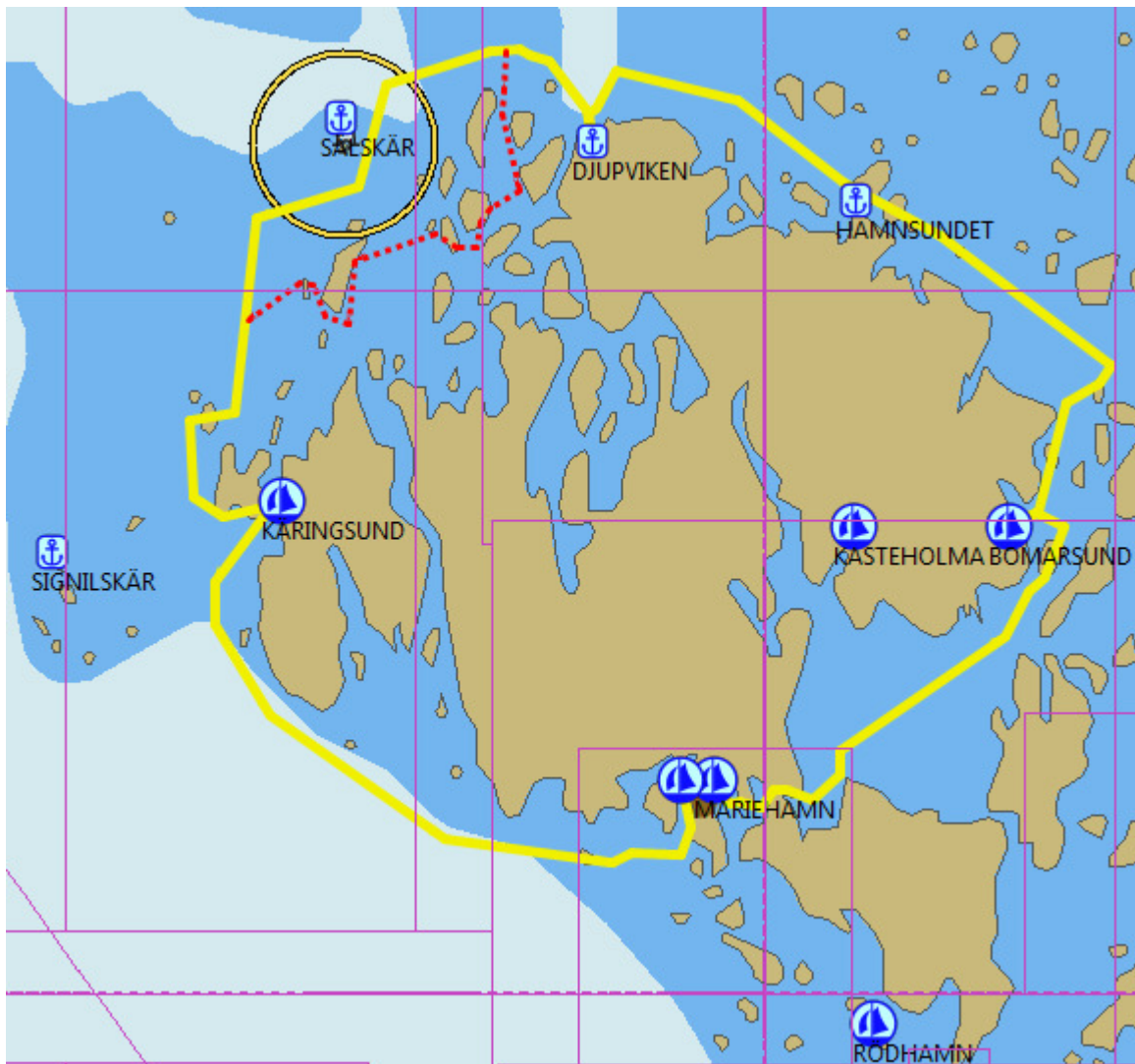
# RK1822 Åland Runt

## AIKATAULU

Perjantai 29.6. klo 10 – tiistai 3.7. klo 16. Etukäteen sovittaessa aikatauluista voidaan joustaa esim. laiva- tai lentoaikataulujen perusteella.

## REITTI

Oheisessa karttapiirroksessa on kuvattu normaali reittimme Maarianhaminan Itäsatamasta Länsisatamaan. Kokonaismatka on noin 90 meripeninkulmaa (mpk) eli neljän päivän matka. Viides päivä sallii sään huomioimisen sekä antaa mahdollisuuden vierailla ko reitin lähistöllä oleviin kohteisiin, esim. Kastelholma tai Rödhamn. Ankkuripaikkoja reitin varrella on runsaasti.



## Maarianhaminan Itäsatama

Satama sijaitsee nimensä mukaisesti Maarianhaminan itärannalla. Sinne on noin 1,5 km:n matka laivasatamasta. Vierassatamaa pitää Mariehamns Seglarförening.

## **Kastelhomma**

Täällä on hyvin palveluin varustettu suojainen vierassatama, joskin itse kylä on pienehkö. Nähtävyytenä on Kastelholman linna, jota alettiin rakentaa 1300-luvun lopulla, mutta oli vain noin 300 vuotta alkuperäisessä käytössä.

## **Bomarsund**

Täällä on suhteellisen vaatimaton satama. Voi olla, että joudumme olemaan ankkurissa sataman edustalla. Palvelut löytyvät parin sadan metrin päästä leirintäalueen huoltorakennuksesta. Nähtävyytenä on Bomarsundin linnoitusrauniot.

## **Hamnsundet**

Bomarsundista eteenpäin olevan reitin varrella on mm. Myrskyluoden Maijan maisemia. Hamsundetissa on laituri, johon voi tarpeen vaatiessa kiinnittyä. Yleensä purjehdimme ohi kohti Djupvikenä.

## **Djupviken**

Tämä on pitkä ja kapea lahti Ahvenanmaan pohjoisreunalla. Täällä olemme ankkurissa ja soudamme jollalla rantaan. Kova pohjoistuuli voi estää ankkuroinnin. Rannalta johtaa polku Ahvenanmaan korkeimmalle paikalle, Geta-vuorelle. Siellä on myös näkötorni, josta on huikaisevat näköalat. Polun varrella on luola, johon paikallinen väestö meni isonvihan aikana venäläisiä pakoon.

## **Sälskärin majakka ja saari**

Majakka on rakennettu 1868 ja automatisoitu jo 1949. Valon korkeus on 44 m.

## **Käringsund**

Hyvin palveluin varustettu viihtyisä ja hyvin suojainen vierassatama lähellä sijaitsevaa 1828 valmistunutta postitaloa.

## **Signilskär**

Saariryhmä ovat Suomen toiseksi läntisin paikka, Märketin majakka on läntisin. Saaret näyttelivät tärkeää roolia Suomen ja Ruotsin välisessä postiliikenteessä.

## **Rödhamn**

Satama on suojainen kaikilla tuulensuunnilla. Satama kuuluu Ålands Segelföreningenille (ÅSS).

## **Maarianhaminen länsisatama**

Vierassatama on vain muutaman sadan metrin päässä lauttaterminaalista ja siitä huolehtii ÅSS.